

«Be Cybersafe»

Pochi semplici suggerimenti



SAPIENZA
UNIVERSITÀ DI ROMA

Centro InfoSapienza
Settore Sicurezza Informatica
Sapienza Università di Roma

Tutti i diritti relativi al presente materiale e al suo contenuto sono riservati a Sapienza e ai suoi autori. È consentito l'uso personale dello stesso da parte degli studenti e del personale Sapienza ai fini di formazione o studio. Ne è vietata nel modo più assoluto la diffusione, duplicazione, cessione, trasmissione, distribuzione a terzi o al pubblico pena le sanzioni applicabili per legge.

Pensaci due volte prima di un click!

1

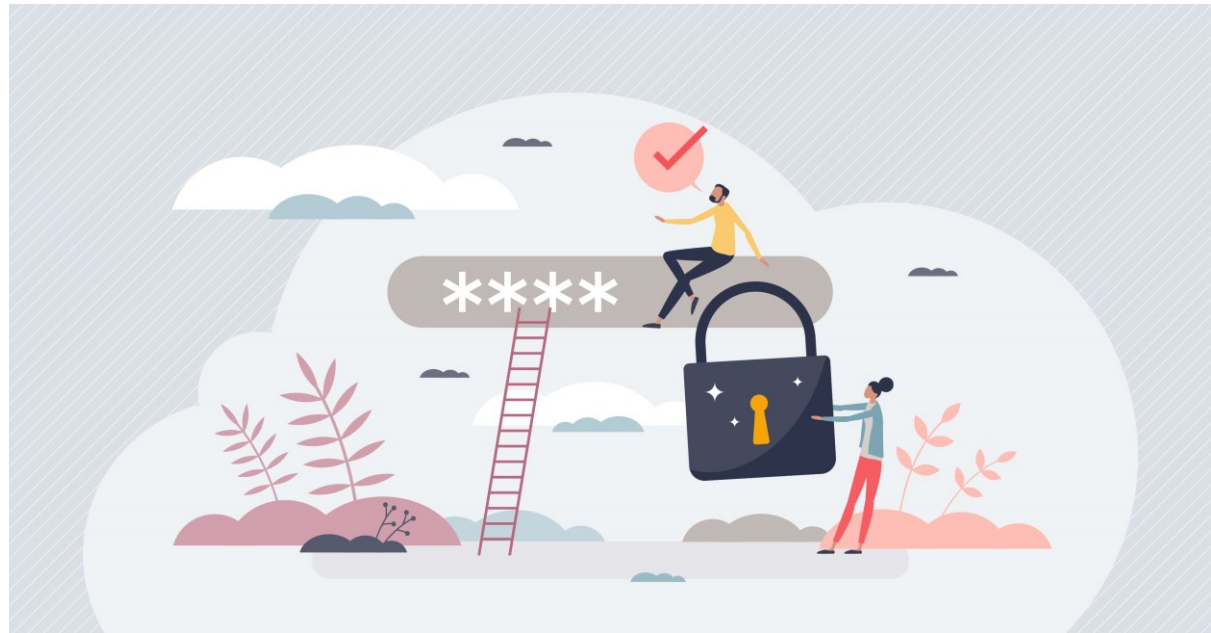
Se ricevi una mail inaspettata o che ti sembra sospetta, pensa prima di cliccare su un link o di aprire un allegato.



Crea password robuste

2

Crea password uniche, robuste, e possibilmente in maniera casuale per ogni account e salvale in maniera sicura. Almeno 8 caratteri, usa caratteri speciali, maiuscole e minuscole.



Proteggi i tuoi dispositivi

3

Proteggi i dispositivi che usi per lavoro, per limitare il rischio di furti e sottrazione di informazioni: non lasciarli incustoditi in luoghi pubblici, installa un antivirus e mantieni aggiornato il sistema operativo e i software installati.



Usa i social media responsabilmente

4

Attenzione a quello che pubblichi online sui tuoi profili social, potrebbe essere usato per attacchi di phishing o altre forme di social engineering.



Scrivi a...

5

Hai un dubbio sul contenuto di un messaggio di posta ricevuta? Scrivi immediatamente a **postmaster@uniroma1.it**



postmaster@uniroma1.it



Sei stato oggetto di attacco informatico sui tuoi account di lavoro? Scrivi immediatamente a **cybersecurity@uniroma1.it**



cybersecurity@uniroma1.it



Puoi approfondire queste informazioni su:

<https://web.uniroma1.it/infosapienza/come-difendersi>